

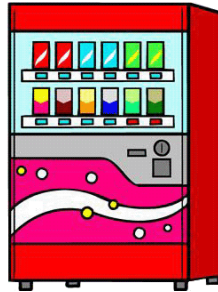
エリア限定 外壁診断調査予算でお困りのオーナー様必見！！

～無料でできる外壁調査～ 12条点検に伴う赤外線による外壁調査が **無料で、できるかも？**しれません！



赤外線による外壁調査
(画像の機器はイメージです)

+



自動販売機

=

¥ 0

調査費用、及び報告書
費用 ¥ 25万円（税別）
まで飲料メーカーが負担

**初期費用 ¥ 0 で外壁調査ができるかも？
もちろん報告書作成費込み**

調査費が上限の25万円を超える場合は超過分をご負担頂きます

「12条点検」とは

建物には、法令により定められた定期点検の義務があります。これは建築基準法第12条に基づくため12条点検と呼ばれています。
建築物の安全性を確保することを目的とした制度で、12条点検をしっかりと実施することが、建物や設備の安全性を保ち長く使うことにつながります。
12条点検が義務付けられている建物には、国が建物用途ごとに面積や階数などの適正な規模で指定するものと、地方自治体が独自に指定するものがあります。

自販機を設置できる場所

関西圏のホテル・マンション・ビル・会館など、自販機の設置が可能であれば、どのような場所でも導入して頂けます。
自販機の設置は敷地内であれば問題ありません。
今回の無料調査は、出張費、諸経費等の兼ね合いで関西圏限定になっておりますが、出張費、諸経費を別途ご負担頂ける場合は、飲料メーカーのサービスエリア内（東北～九州）であれば調査が可能になります。

費用ゼロの仕組み

飲料メーカーによる設置場所の確認、及び販売予想額等の調査後、自販機設置の承認が下りた場合は上限を25万円（税別）までとし、飲料メーカーに費用を負担いただけます。
ただし、調査の結果、売り上げ見込みが立たない、もしくは、近隣に同メーカーの飲料自販機が多くある場合等はお断りする場合もございますのでご了承下さい。また、設置にあたり、飲料メーカーと地権者さまによる5年間の設置契約を結んでいただくことになりますので予めご了承下さい。

赤外線による外壁調査めやす

建物規模：外壁数量が750㎡程度のもの
※750㎡以下については、特殊な条件が無い限り費用負担はありませんが、建物の形状等により調査不可な場合があります。

【別途費用が必要となる例】

- ・ 外壁数量750㎡を超えるもの
→ 目安となる数量を超えた部分の調査費
- ・ 近畿圏以外の都道府県
→ 出張費、諸経費等

12条点検に係る「定期報告」とは

東京都の例： 対象の建築物は3年に1回の調査・報告が必要
(外壁の目視及び部分打診調査は3年ごと、全面打診調査は10年ごと)

※2022年10月現在

用途	規模または階
下宿、共同住宅、寄宿舎	F \geq 5階かつA>1,000㎡
事務所その他これに類するもの	5階建て以上で、延べ面積が2,000㎡を超える建築物のうち F \geq 3階かつA>1,000㎡
高齢者、障害者等の就寝の用に供する共同住宅または寄宿舎	<ul style="list-style-type: none"> ・地階 ・F\geq3階 ・A\geq300㎡(2階部分)

※ F \geq 3階、F \geq 5階、地階とは、それぞれ3階以上の階、5階以上の階、地階で、その用途に供する部分の床面積の合計が100㎡を超えるものをいいます。ただし、A \leq 200㎡の場合、階数が3以上のものに限ります。
※ Aは、その用途に供する部分の床面積の合計をいいます。

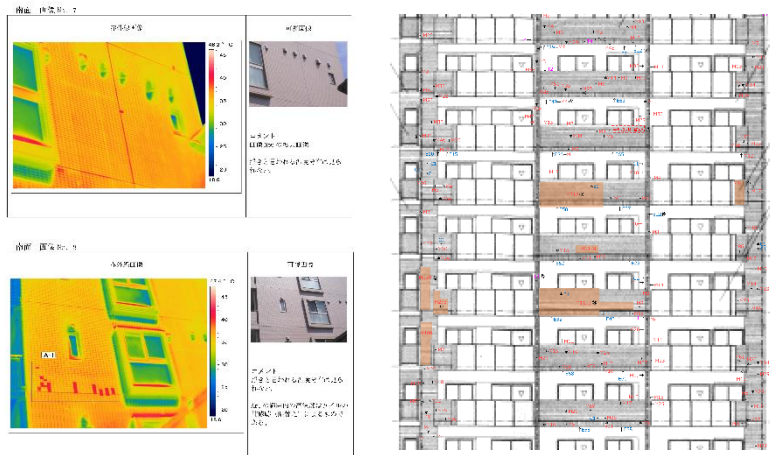
赤外線調査風景



定期報告が必要な特定建築物・防火設備・建築設備・昇降機及び報告時間一覧

種別	調査対象	調査頻度	調査時間
防火設備	防火設備	11	11
建築設備	建築設備	12	12
昇降機	昇降機	13	13
その他	その他	14	14
防火設備	防火設備	15	15
建築設備	建築設備	21	21
昇降機	昇降機	22	22
その他	その他	23	23
防火設備	防火設備	24	24
建築設備	建築設備	25	25
昇降機	昇降機	26	26
その他	その他	27	27
防火設備	防火設備	28	28
建築設備	建築設備	29	29
昇降機	昇降機	30	30
その他	その他	31	31
防火設備	防火設備	32	32
建築設備	建築設備	33	33
昇降機	昇降機	34	34
その他	その他	35	35
防火設備	防火設備	36	36
建築設備	建築設備	37	37
昇降機	昇降機	38	38
その他	その他	39	39
防火設備	防火設備	40	40
建築設備	建築設備	41	41
昇降機	昇降機	42	42
その他	その他	43	43
防火設備	防火設備	44	44
建築設備	建築設備	45	45
昇降機	昇降機	46	46
その他	その他	47	47
防火設備	防火設備	48	48
建築設備	建築設備	49	49
昇降機	昇降機	50	50
その他	その他	51	51
防火設備	防火設備	52	52
建築設備	建築設備	53	53
昇降機	昇降機	54	54
その他	その他	55	55
防火設備	防火設備	56	56
建築設備	建築設備	57	57
昇降機	昇降機	58	58
その他	その他	59	59
防火設備	防火設備	60	60
建築設備	建築設備	61	61
昇降機	昇降機	62	62
その他	その他	63	63
防火設備	防火設備	64	64
建築設備	建築設備	65	65
昇降機	昇降機	66	66
その他	その他	67	67
防火設備	防火設備	68	68
建築設備	建築設備	69	69
昇降機	昇降機	70	70
その他	その他	71	71
防火設備	防火設備	72	72
建築設備	建築設備	73	73
昇降機	昇降機	74	74
その他	その他	75	75
防火設備	防火設備	76	76
建築設備	建築設備	77	77
昇降機	昇降機	78	78
その他	その他	79	79
防火設備	防火設備	80	80
建築設備	建築設備	81	81
昇降機	昇降機	82	82
その他	その他	83	83
防火設備	防火設備	84	84
建築設備	建築設備	85	85
昇降機	昇降機	86	86
その他	その他	87	87
防火設備	防火設備	88	88
建築設備	建築設備	89	89
昇降機	昇降機	90	90
その他	その他	91	91
防火設備	防火設備	92	92
建築設備	建築設備	93	93
昇降機	昇降機	94	94
その他	その他	95	95
防火設備	防火設備	96	96
建築設備	建築設備	97	97
昇降機	昇降機	98	98
その他	その他	99	99
防火設備	防火設備	100	100

報告書作成例



詳しくは下記へお問い合わせ下さい

株式会社グローバル・コンストラクション

TEL : 06-6121-2677 (9:00~18:00 土日祝休)
〒541-0047 大阪市中央区中央区安土町3-2-2 中外ビル5F
E-mail : info@global-gr.com

注) 自販機の設置は、飲料メーカーの事前調査により、ご希望に添えない場合がございます。予めご了承下さいますようお願い致します。
お問い合わせを頂いてから飲料メーカーによる調査の結果が出るまで2週間程度となります。

赤外線建物診断技師
TERS
Town and Living Environment Reproduction Society

一般社団法人 街と暮らし環境再生機構(TERS) 会員企業